

AMBER - A PORTAL TO THE PAST



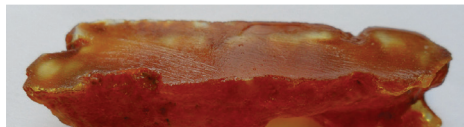
INSTRUCTIONS

Step 1: Fill the activity tray with a half inch of water.

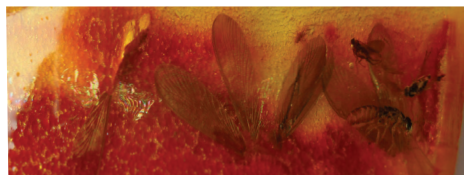
Step 2: Select the roughest piece of sandpaper (#1), and start working the amber piece by sanding it in the water. The goal is to create a flat window on one side of the piece (as shown below).



Step 3: Now switch to sandpaper #2. Keep working the amber to smooth out the window. You should spend at least a few minutes with each grade of sandpaper. Continue in order until you've used all six. The more you sand, the more clearly you'll see what's inside.



Step 4: When you're all done sanding, your amber should have a smooth, clear window. Try rubbing a few drops of canola oil on the window and see if that helps the visibility. Then get your magnifying glass and see if you can find any creatures, plants, or other inclusions inside!



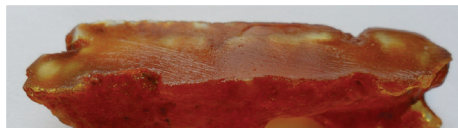
L'AMBRE - PORTAIL VERS LE PASSÉ INSTRUCTIONS

Étape 1: Remplissez le bac avec 1 cm d'eau.

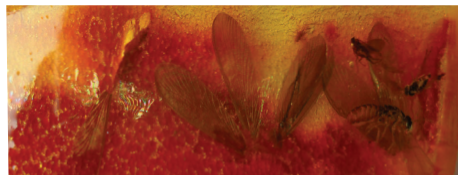
Étape 2: Prendre la pièce de papier à poncer la plus rude (#1), et commencer à poncer l'ambre sous l'eau. Le but est de créer un côté plat sur un côté du morceau (tel que montré ci-dessous).



Étape 3: Maintenant, changez pour le papier à poncer #2. Continuez à poncer pour adoucir le côté plat. Vous devriez poncer pendant quelques minutes avec chacun des grades de papier à poncer. Continuez dans l'ordre jusqu'à ce que vous ayez utilisé les 6. Plus vous poncez, plus vous verrez clairement ce qu'il y a à l'intérieur.



Étape 4: Lorsque vous avez terminé avec le ponçage, votre ambre devrait avoir un côté clair. Tentez de frotter quelques gouttes d'huile de canola sur la surface plane et voyez si cela vous aide à avoir une meilleure visibilité. Ensuite, prenez votre loupe et une lumière et voyez si vous pouvez trouver des créatures, des plantes ou d'autres insertions!!



L'AMBRE - PORTAIL VERS LE PASSÉ GUIDE

Qu'est-ce que l'ambre?

L'ambre est une substance jaunâtre ou orange fabriquée à partir de la résine qui s'écoule d'un arbre lorsque son écorce est endommagée. Cette résine protège l'arbre en bouchant les fissures ou les régions exposées lorsque des branches sont